

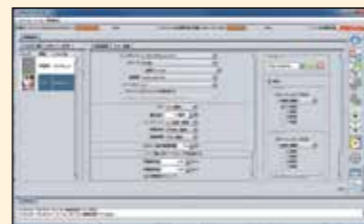


## Sofisticato software RIP ottimizza le prestazioni della serie JFX200

### Funzionamento semplice e intuitivo



1. Le funzioni base sono mostrate con l'aiuto di icone intuitive.



2. Tutte le opzioni sono raggruppate in un'unica schermata. È possibile registrare le modalità più frequentemente utilizzate. Questa funzione facilita e semplifica il lavoro dell'operatore.



3. L'avanzamento del lavoro è sempre in evidenza sulla finestra principale.

È supportata la funzione di aggiornamento Web: Questa funzione consente la semplice esecuzione di aggiornamenti di programma e di download di profili tramite Internet.



**JFX200 Series**  
JFX200-2513 / JFX200-2531

Modello a piano doppio (2,5 m x 3,1 m di area di stampa totale)

**JFX200-2531**



STAMPA  
IN CORSO

### FUNZIONALITÀ DI ATTIVAZIONE/ DISATTIVAZIONE STAMPA

consente di caricare i supporti su un lato del piano mentre si stampa sull'altro

### Specifiche

Articolo	JFX200-2513	JFX200-2531	
Testa	2 teste sfalsate		
Risoluzione di stampa	300, 450, 600, 900, 1.200dpi		
Inchiostro	Tipo	LH-100 (C, M, Y, K, W, Cj) LUS-120 (C, M, Y, K, W, Cj) LUS-150 (C, M, Y, K, W) LUS-200 (C, M, Y, K, W) LUS-350 (C, M, Y, K, W, Cj) Primer (PR-100, PR-200)	
	Sistema di erogazione dell'inchiostro	Alimentato da flaconi di 1 litro per ciascun colore	
	Sistema di circolazione dell'inchiostro*	Circolazione dell'inchiostro bianco grazie alla tecnologia MCT (Mimaki Circulation Technology)	
	Dimensioni massime dei supporti	2.500 x 1.300mm	2.500 x 3.100mm
	Supporti	Dimensioni (LxP) 2.500 x 1.300mm Altezza 50mm Peso 50 kg/m <sup>2</sup> a carico non concentrato	Dimensioni (LxP) 2.500 x 3.100 mm (o 2 pannelli da 1.220 x 2.440 mm)
Fissaggio dei supporti	Fissaggio del materiale grazie al sistema di aspirazione		
Precisione di stampa	Numero di zone di aspirazione	2 partizioni (direzione asse X)	4 partizioni (direzione asse X)
	Precisione assoluta Ripetibilità	±0,3 mm o ±0,3% del campo specificato, in base a quello più ampio ±0,2mm o ±0,1% del campo specificato, in base a quello più ampio	
Dispositivo UV	Sistema UV LED Oltre 5.000 ore USB2.0		
Interfaccia	VCCI classe A, marcatura CE, relazione CB, direttiva RoHS, UL 60950-1, UL (organizzazione della sicurezza USA), FCC classe A		
Standard di sicurezza	Monofase, 200 V AC-240 V AC, 50Hz/60Hz, fino a 12A		Monofase 200 V CA-240 V CA, fino a 12A, max 8A (due ingressi)
Ingresso alimentazione	Fino a 2,88 kVA		2,88 kVA, 1,92 kVA (Totale: 4,8 kVA)
Ambiente di installazione	Temperatura	15°C-30°C	
	Umidità relativa	35%-65% RH	
	Temperatura di manutenzione della precisione	18°C-25°C	
	Gradiente termico Polvere	Fino a ±10 °C/ora Simile agli ambienti di ufficio standard	
Dimensioni (LxPxA)	4.400 x 2.450 x 1.250 mm	4.400 mm x 4.290 mm x 1.250 mm	
Peso	650 kg	1000 kg	

\*1 MCT funziona solo con l'inchiostro bianco.

\*2 I cicli di vita standard elencati rappresentano solo stime e non rappresentano una garanzia di funzionamento.

### Inchiestri e supporti:

- Si noti che le proprietà e l'adesione, la resistenza agli agenti atmosferici, ecc. di inchiostro e substrati possono essere soggetti a variazioni. Si prega perciò di testare i materiali prima della stampa.
- Alcuni substrati richiedono l'applicazione di primer prima della stampa. Si prega di testare prima i materiali o di rivolgersi al proprio rappresentante alle vendite.

### Avviso di sicurezza:

- Le sorgenti di radiazioni UV utilizzate potrebbero essere nocive per la salute. Per tale motivo si prega di attenersi rigorosamente alle seguenti indicazioni:
- Non guardare direttamente la sorgente di luce UV né appoggiarvi la mano o esporre direttamente la pelle alla fonte di radiazioni UV.
  - In base alla modalità di stampa, si potrebbe verificare l'emissione di piccole quantità di VOC dalle parti stampante non ancora essiccate e indurite.
  - Inoltre, leggere attentamente e attenersi alle istruzioni e alle linee guida del manuale.

\* Alcuni degli esempi riportati in questo opuscolo sono riproduzioni fittizie • Le specifiche, la progettazione e le dimensioni riportate in questo opuscolo possono essere soggette a modifiche senza preavviso (per miglioramenti tecnici, ecc.) • I nomi aziendali e dei prodotti riportati in questo opuscolo sono fittizi registrati dalle rispettive aziende • Le stampanti a getto di inchiostro utilizzano punti estremamente fini, quindi i colori potrebbero variare in seguito alla sostituzione delle testine di stampa, si noti inoltre che se si utilizzano unità stampanti multiple, i colori potrebbero variare leggermente da un'unità all'altra a causa di leggere differenze individuali • Con riserva di modifiche e di errori

### Consumabili

Articolo	Colore	N. articolo	Note
LH-100	Cyan	LH100-C-BA	
	Magenta	LH100-M-BA	
	Yellow	LH100-Y-BA	
	Black	LH100-K-BA	
	White	LH100-W-BA	
LUS-120	Clear	LH100-CL-BA	
	Cyan	LUS12-C-BA	
	Magenta	LUS12-M-BA	
	Yellow	LUS12-Y-BA	
	Black	LUS12-K-BA	
LUS-150	White	LUS12-W-BA	Flacone da 1 litro
	Clear	LUS12-CL-BA	
	Cyan	LUS15-C-BA	
	Magenta	LUS15-M-BA	
	Yellow	LUS15-Y-BA	
LUS-200	Black	LUS15-K-BA	
	White	LUS15-W-BA	
	Cyan	LUS20-C-BA	
	Magenta	LUS20-M-BA	
	Yellow	LUS20-Y-BA	
LUS-350	Black	LUS20-K-BA	
	White	LUS20-W-BA	
	Cyan	LUS35-C-BA	
	Magenta	LUS35-M-BA	
	Yellow	LUS35-Y-BA	
Primer	Black	LUS35-K-BA	
	White	LUS35-W-BA	
	Clear	LUS35-CL-BA	
Ago di sostituzione del tungsteno per lo ionizzatore	PR-100	PR100-Z-BA	4 pz.
	PR-200	PR200-Z-BA	
Kit del filtro dell'aria	SPA-0209		10 set

- L'inchiostro e il primer inkjet vengono venduti in bottiglie da 1 litro.
- Gli inchiostri LUS-150 possono essere utilizzati insieme alla vernice trasparente degli LH-100.
- Il livello di flessibilità dell'inchiostro LUS-150 può variare in base alla trama del supporto di stampa utilizzato.
- Si consiglia di testare l'inchiostro su una pagina di prova prima di procedere all'esecuzione di un intero lavoro di stampa.
- La stampa con l'inchiostro LH-100 potrebbe non consentire di raggiungere le velocità di stampa massime della stampante.

### Optional

Articolo	Codice	Note
Kit ionizzatore (standard on JFX200-2531)	OPT-J0322	Kit eliminazione staticità
Unità di aspirazione (ø 1 mm x 200 mm)	OPT-J0217	Monofase, 200 V-240 V, 30 A, 1,9 kW
Kit di connessione del sistema di aspirazione aggiuntivo	OPT-J0348	

- Qualora l'unità di aspirazione fornita con la stampante non disponga di una potenza di aspirazione sufficiente, acquistare un'altra unità di aspirazione optional.
- Il kit di connessione al sistema di aspirazione aggiuntivo (OPT-J0348) venduto separatamente è necessario per la connessione di un'unità di aspirazione con caratteristiche differenti da quella prevista standard per la serie JFX200.
- I sistemi di aspirazione inoltre richiedono una linea di alimentazione separata da quella della stampante.

## MAGGIORE PRODUTTIVITÀ ...

### La funzionalità di attivazione/disattivazione della stampa incrementa prestazioni e produttività

Con la JFX200-2531 si possono impostare due punti di origine stampa separati sull'area di stampa più grande da 2,5m x 3,1 m.

La funzionalità di attivazione/disattivazione della stampa consente di caricare o scaricare il materiale di stampa su un lato del piano mentre si sta stampando sull'altro, con notevoli vantaggi in termini di efficienza e produttività.



**Mimaki**

Mimaki Europe BV  
Stammerdijk 7E, 1112 AA, Diemen, Netherlands  
Tel. +31 (0)20 462 76 40 Fax. +31 (0)20 462 76 49  
www.mimakieurope.com @MimakiEurope

MEUJFX2004-ITA

IMPORTATORE:

**BOMPAN** IMPORTATORE ESCLUSIVO PER L'ITALIA

**Mimaki**

Via L. Pasteur 15 - 21049 Tradate (Va) - Italy  
tel: +39 0331819171 | www.bompan.it



iOS App Tribe Blog

## Stampanti di produzione UV LED flatbed...

**IP**  
PRODOTTI INDUSTRIALI

**eco**

**Mimaki**

Il mondo immagina... Mimaki realizza



il potere di **creare...**



## Nuova gamma estesa di stampanti UV LED flatbed ad alte prestazioni

La serie di stampanti Mimaki UV LED flatbed JFX200, leader nella loro categoria, si è ampliata con l'arrivo della JFX200-2531, offrendo al settore della cartellonistica e grafica prestazioni e produttività senza confronti. Una vasta scelta di dimensioni di piano e di inchiostri, tra cui inchiostro bianco e trasparente, offre opportunità creative illimitate, con la possibilità di stampare su un ampio ventaglio di supporti. Compatta e facile da usare, la serie JFX200 ottimizza la produttività, con la flessibilità di utilizzare uno o due piani di formato standard, a seconda del modello della stampante.

### ECCELLENZA TECNOLOGICA E INNOVAZIONE CREATIVA

Fondata in Giappone nel 1975, Mimaki Engineering Co. Ltd. ha costantemente visto accrescere la propria reputazione e importanza fino a diventare oggi un'azienda globale con importanti sedi operative in Asia e nel Pacifico, Stati Uniti e Europa.

Riconosciuta per le pluripremiate performance, per l'impareggiabile qualità e innovazione tecnologica, Mimaki si conferma come leader nella produzione di stampanti inkjet di grande formato e sistemi di taglio dedicati alle arti grafiche, al tessile e all'abbigliamento, nonché al mercato industriale. Mimaki offre anche una gamma di accessori comprensiva di hardware, software proprietari, ricambi e consumabili, come lame e inchiostri.

Dalla segnaletica per esterno e billboard alla decorazione di interni e l'arredamento, dal packaging e le etichette ai gadget promozionali e l'abbigliamento, Mimaki è impegnata nello sviluppo di tecnologie che soddisfino i nuovi standard industriali e nella produzione di macchine e soluzioni che trasformino l'immaginazione dei clienti in straordinaria realtà.

... Mimaki delivers

### La serie JFX200 offre ...

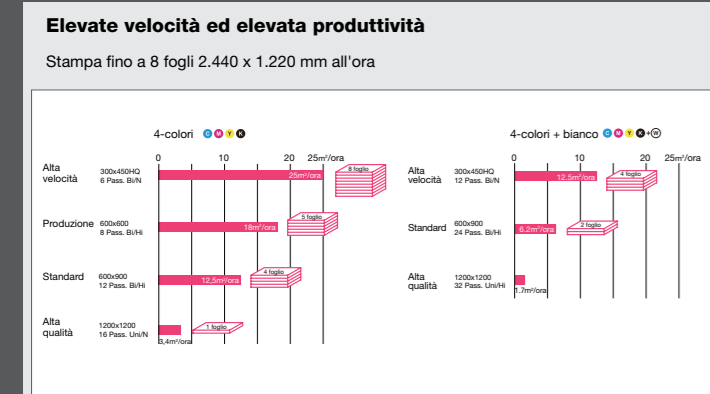
- Elevata velocità di produzione fino a 25 mq/h e 12,5 mq/h nella configurazione con inchiostro bianco
- Area massima di stampa 2,5 x 1,3 m (JFX200-2513) / 2,5 x 3,1m (JFX200-2531)
- La funzionalità di attivazione/disattivazione della stampa della JFX200-2531 consente di caricare o scaricare supporti mentre è in corso la stampa
- Sistema MAPS in grado di ridurre l'effetto banding
- Pinze a squadra che semplificano l'allineamento dei materiali
- Mimaki Circulation Technology che evita la sedimentazione del pigmento dell'inchiostro bianco
- Stampa a due strati con inchiostro bianco su supporti trasparenti e colorati
- Unità di aspirazione e software RIP ad alte prestazioni Rasterlink forniti di serie

<b>POLIMERIZZAZIONE UV LED</b>
<b>VELOCITÀ MAX. DI STAMPA 25 mq/h</b>
<b>AREA MAX. DI STAMPA 2.500 x 1.300 mm / 2.500 x 3.100 mm</b>
<b>RISOLUZIONE MAX. 1.200 dpi</b>
<b>SPESSORE MAX. DEI SUPPORTI 50 mm</b>
<b>SCELTA INCHIOSTRO FLESSIBILE/RIGIDO</b>
<b>FINO A 6 COLORI + BIANCO / PRIMER / TRASPARENTE</b>



**Creare ...** Grafica e insegne di grande formato, inclusi cartelloni retroilluminati, allestimenti fieristici, POP per il settore retail, pannelli per la decorazione di interni, display creativi e molto altro ancora...

### CARATTERISTICHE TECNICHE PRINCIPALI ...



### QUALITÀ DI STAMPA ECCEZIONALE ...

