



Poster



Insegne retroilluminate e illuminate frontalmente



Banner



Insegne per esterni

RasterLink 6

Funzionamento semplice e intuitivo



1. Icone di facile comprensione che consentono un utilizzo intuitivo.



2. Tutte le opzioni sono raggruppate in un'unica schermata. E inoltre possibile registrare come preferito le modalità più frequentemente utilizzate. Questa funzione facilita e semplifica il lavoro dell'operatore.



3. L'avanzamento del lavoro è sempre in evidenza sulla finestra principale.

Funzione di aggiornamento via web: Tramite semplice collegamento via web è possibile aggiornare il software e scaricare nuovi profili.

Specifiche

	JV150-130	JV150-160
Testa di stampa	Testa di stampa piezoelettrica on-demand	
Risoluzione di stampa	360 dpi, 540 dpi, 720 dpi, 1.080 dpi, 1.440 dpi	
Massima larghezza di stampa	1.361mm	1.610mm
Massima larghezza dei supporti	1.371mm	1.620mm
Inchiostro	Inchiostro solvente SS21 (C, M, Y, K, Lc, Lm, Lk, Or) BS3 (C, M, Y, K)	
	Inchiostro a sublimazione a base acquosa Sb53 (Bl, M, Y, K, DK, Lb, Lm)	
Capacità	SS21: Cartuccia di inchiostro da 440 ml/sacca di inchiostro da 2 L*	
	BS3: Sacca di inchiostro da 600 ml/sacca di inchiostro da 2 L* Sb53: Cartuccia di inchiostro da 440 ml/sacca di inchiostro da 2 L*	
Spessore supporti	1,0 mm o inferiore	
Peso dei supporti in bobina	40 kg o inferiore	
Certificazioni	VCCI classe A/FCC classe A/ETL UL 60950	
	Marcatura CE (EMC, direttiva Bassa tensione e Macchine)/rapporto CB RoHS / REACH ed Energy Star / RCM	
Interfaccia	USB 2.0, LAN per funzione di notifiche e-mail	
Alimentazione	Monofase (CA 100-120 V / CA 220-240 V±10%) 50/60Hz±1Hz	
Consumo energetico	100 V: 1,44 kW x 1 o inferiore, 200 V: 1,92 kW x 1 o inferiore	
Ambiente operativo	Temperatura: 20-30 °C (68-86 °F), Umidità: 35-65% umidità relativa (senza condensazione)	
Dimensioni (LxPxA)	2.525 mm x 700 mm x 1.392 mm	2.775mm x 700 mm x 1.392 mm
Peso	160kg	185kg

Systema MBIS3 opzionale (Mimaki Bulk Ink System) necessario per l'utilizzo delle confezioni di inchiostro da 2 L.

Materiali

Articolo	Colore	
SS21	Ciano	SPC-0501C
	Magenta	SPC-0501M
	Giallo	SPC-0501Y
	Nero	SPC-0501K
	Light Ciano	SPC-0501LC
	Light Magenta	SPC-0501LM
	Arancione	SPC-0501Or
	Light Nero	SPC-0501Lk
	Ciano	SPC-0588C
	Magenta	SPC-0588M
BS3	Giallo	SPC-0588Y
	Nero	SPC-0588K
	Light Ciano	SPC-0588LC
	Light Magenta	SPC-0588LM
	Arancione	SPC-0588Or
	Light Nero	SPC-0588Lk
	Ciano	SPC-0667C
	Magenta	SPC-0667M
	Giallo	SPC-0667Y
	Nero	SPC-0667K
Sb53	Ciano	SPC-0693C
	Magenta	SPC-0693M
	Giallo	SPC-0693Y
	Nero	SPC-0693K
	Blu	SB53-BL-44
	Magenta	SB53-M-44
	Giallo	SB53-Y-44
	Nero	SB53-K-44
	Nero intenso	SB53-DK-44
	Light Blu	SB53-LBL-44
Light Magenta	SB53-LM-44	
Sb53	Blu	SB53-BL-2L
	Magenta	SB53-M-2L
	Giallo	SB53-Y-2L
	Nero	SB53-K-2L
	Nero intenso	SB53-DK-2L
	Light Blu	SB53-LBL-2L
	Light Magenta	SB53-LM-2L

* Alcuni degli esempi riportati in questo opuscolo sono riproduzioni artificiali. Le specifiche, la progettazione e le dimensioni riportate in questo opuscolo possono essere soggette a modifiche senza preavviso (per miglioramenti tecnici, ecc.)
 • I nomi aziendali e dei prodotti riportati in questo opuscolo sono marchi registrati delle rispettive aziende. • Le stampanti a getto di inchiostro utilizzano punti estremamente piccoli, quindi i colori potrebbero variare in seguito alla sostituzione delle testine di stampa, si noti inoltre che se si utilizzano diverse unità di stampante, i colori potrebbero variare leggermente da un'unità all'altra a causa di leggere differenze individuali. • Salvo errori di stampa

Mimaki

Mimaki Europe BV
 Stammerdijk 7E, 1112 AA, Diemen, Netherlands
 Tel. +31 (0)20 462 76 40 Fax. +31 (0)20 462 76 49
 www.mimakieurope.com @MimakiEurope

MEUV15003-ITA

IMPORTATORE:

BOMPAN IMPORTATORE ESCLUSIVO PER L'ITALIA

Mimaki

Via L. Pasteur 15 - 21049 Tradate (Va) - Italy
 tel: +39 0331819171 | www.bompan.it

iOS App Tribe Blog

Stampante conveniente dalle elevate prestazioni ...

SG

SIGN & GRAPHICS

TA

TEXTILE & APPAREL

Mimaki

Il mondo immagina... Mimaki realizza



Il potere di **creare...**



Stampante conveniente, ad alte prestazioni e dotata di ogni funzionalità

Le stampanti della serie Mimaki JV150 offrono elevate prestazioni, creatività e versatilità con colori brillanti, tra cui il nuovo arancione e light nero, in una soluzione conveniente per produttori di insegne, professionisti dei display e stampatori in genere.

La serie JV150 offre ...

- Velocità di stampa elevate fino a 56,2 m²/ora
- Risoluzione di stampa di alta qualità fino a 1.440 dpi
- Due diverse larghezze di stampa: 1.361 mm e 1.610 mm
- Scelta tra diverse configurazioni di inchiostri Eco-solventi e a Sublimazione:
 - Opzione a 8 colori (SS21) tra cui: arancione e light nero
 - Opzione a 6 intensi colori per la stampa a sublimazione (Sb53)
- Unità di Controllo degli Ugelli (NCU) e Sistema di Recupero Ugelli (NRS) garantiscono operazioni di stampa ininterrotte
- MBISIII (optional) e UISS per la gestione delle sacche da 2 l di inchiostro e il passaggio in automatico da cartuccia vuota a piena
- Riscaldatore intelligente a 3 stadi



INCHIOSTRI A SOLVENTE E A SUBLIMAZIONE

2 LARGHEZZE DI STAMPA DISPONIBILI

1.440 DPI RISOLUZIONE MASSIMA

MAPS3 FUNZIONE DI OTTIMIZZAZIONE DELLA STAMPA

56,2 m²/ora VELOCITÀ MASSIMA

ECCELLENZA TECNOLOGICA E INNOVAZIONE CREATIVA

Fondata in Giappone nel 1975, Mimaki Engineering Co. Ltd. ha costantemente visto accrescere la propria reputazione e importanza fino a diventare oggi un'azienda globale con importanti sedi operative in Asia e nel Pacifico, Stati Uniti e Europa.

Riconosciuta per le pluripremiate performance, per l'impreggiabile qualità e innovazione tecnologica, Mimaki si conferma come leader nella produzione di stampanti inkjet di grande formato e sistemi di taglio dedicati alle arti grafiche, al tessile e all'abbigliamento, nonché al mercato industriale. Mimaki offre anche una gamma di accessori comprensiva di hardware, software proprietari, ricambi e consumabili, come lame e inchiostri.

Dalla segnaletica per esterno e billboard alla decorazione di interni e l'arredamento, dal packaging e le etichette ai gadget promozionali e l'abbigliamento, Mimaki è impegnata nello sviluppo di tecnologie che soddisfino i nuovi standard industriali e nella produzione di macchine e soluzioni che trasformino l'immaginazione dei clienti in straordinaria realtà.

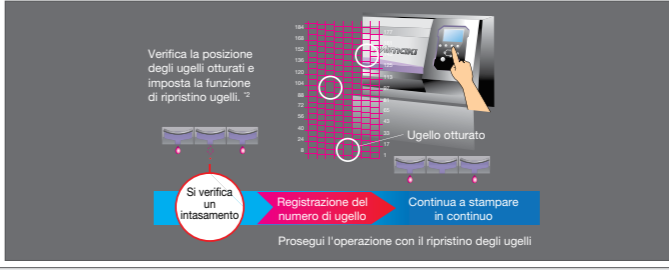
... Mimaki delivers

Creare ... adesivi, decalcomanie, etichette, insegne, grafica per veicoli, banner, poster, PoS, grafica retroilluminata e per allestimenti, etichette per indumenti, stampe su tela e molto altro ancora...

SEMPLICITÀ D'USO

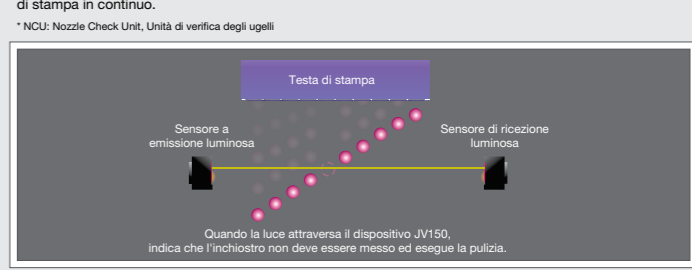
Manutenzione della produttività - NRS^{*1}
 Il sistema NRS sostituisce gli ugelli difettosi con quelli funzionanti fino all'arrivo del tecnico per la manutenzione. Questa funzionalità consente operazioni di stampa ininterrotte e produttività in continuo.

^{*1} NRS: Nozzle Recovery System, Sistema di ripristino degli ugelli ^{*2} È possibile escludere 10 ugelli per fila di ugelli.



Prevenzione dei problemi di qualità di stampa - NCU^{*}
 La JV150 è dotata del sistema originale automatico NCU di Mimaki. Gli ugelli otturati vengono rilevati in modo automatico e puliti dal sistema NCU. Se il problema non viene risolto con la pulizia, la JV150 attiva automaticamente la funzione di ripristino degli ugelli NRS e la stampa viene ripresa. Queste funzioni consentono di ridurre sensibilmente gli scarti di stampa provocati da ugelli intasati nel corso di una tiratura di stampa in continuo.

^{*} NCU: Nozzle Check Unit, Unità di verifica degli ugelli



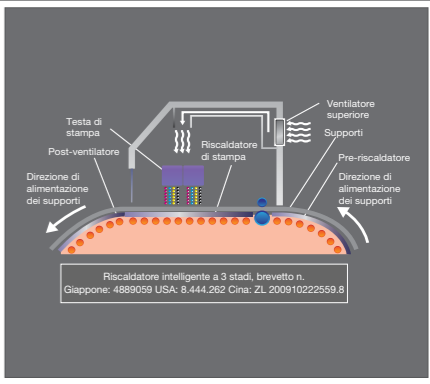
PRODUTTIVITÀ ELEVATA

Sistema UISS di erogazione ininterrotta dell'inchiostro
 Utilizza due cartucce per colore in modalità di quadricromia. Quando finisce l'inchiostro in una cartuccia, il sistema passa automaticamente alla seconda cartuccia dello stesso colore, consentendo una lunga tiratura di stampa senza presidio.

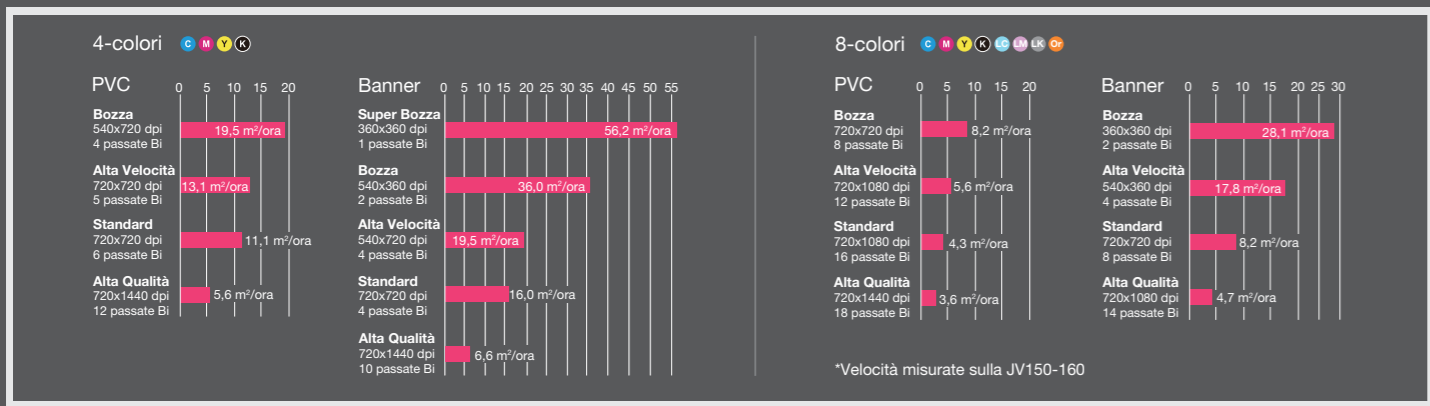


Riscaldatore intelligente a 3 stadi
 Un riscaldatore intelligente a 3 stadi fissa le gocce di inchiostro riscaldate sui supporti. Con l'utilizzo della tecnologia brevettata Mimaki nel riscaldare i supporti a una temperatura controllata, l'inchiostro può essere fissato mantenendo un elevato sviluppo del colore e un'eccezionale qualità di immagine. La JV150 garantisce quindi uno sviluppo cromatico uniforme e una facile gestione dopo la stampa.

- Pre-riscaldatore: Riscalda i supporti alla temperatura ottimale prima della stampa.
- Riscaldatore durante la stampa: Asciuga l'inchiostro dopo che questo è stato rilasciato sui supporti e prima che inizi a galleggiare, migliorando lo sviluppo del colore.
- Post-riscaldatore: Migliora l'asciugatura dell'inchiostro e consente di raggiungere un assorbimento regolare.
- Ventilatore superiore: Il ventilatore facilita l'asciugatura dell'inchiostro.

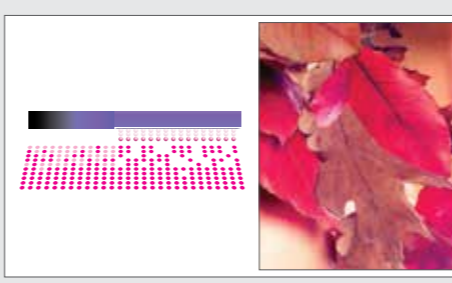


CARATTERISTICHE TECNICHE PRINCIPALI ...



RISULTATI MERAVIGLIOSI

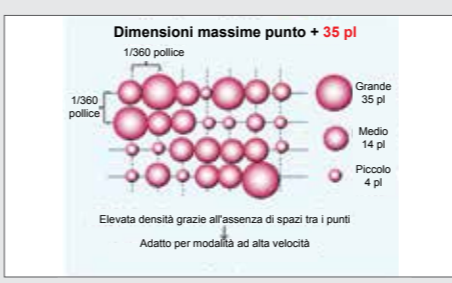
MAPS3 (Mimaki Advanced Pass System 3)
 Riduce l'effetto "banding" mediante la dispersione delle gocce di inchiostro tra una passata e l'altra.



Tecnologia di controllo della forma d'onda
 Garantisce una risoluzione di stampa di più alta qualità, rilasciando le gocce di inchiostro in linee dritte con punti quasi perfettamente rotondi, creando lettere, linee e bordi nitidi e chiari.



Gocce di grandi dimensioni per le modalità in alta velocità
 Crea una stampa ad alta densità mediante la rimozione degli spazi tra i punti.



CREATIVITÀ

Inchiostro Arancione (riproduzione fedele dei colori)
 Utilizzando l'inchiostro Arancione come colore di quadricromia, viene coperto il 94,8% della cartella colori PANTONE. Grazie a un più ampio gamut colore ottenuto con l'inchiostro Arancione, è possibile simulare la freschezza degli alimenti e i colori aziendali possono essere riprodotti più fedelmente.



Inchiostro Light Nero (maggiore definizione)
 L'inchiostro Light Nero migliora la gradazione di scala di grigi stampata. Consente di rappresentare inoltre dati monocromatici senza l'introduzione di variazioni cromatiche inaspettate. L'inchiostro Light Nero garantisce una riproduzione cromatica più precisa.



ELEVATE VELOCITÀ DI STAMPA