



Jeti Tauro H3300 LED

**Stampante inkjet UV-LED di grande formato
ad alta produttività per la stampa su supporti
rigidi e flessibili**

La stampante Jeti Tauro H3300 LED si affida alla polimerizzazione a LED UV offrendo la combinazione perfetta di stampe vivide a sei colori (più il bianco o il primer) larghe fino a 3,3 m, massima produttività fino a 453 m²/h e opzioni di automazione all'avanguardia.

Jeti Tauro H3300 LED



Il prodotto di punta della serie ibrida di Agfa Graphics: una stampante inkjet UV per stampe fino a 3,3 m per il settore dell'insegnistica e della cartellonistica

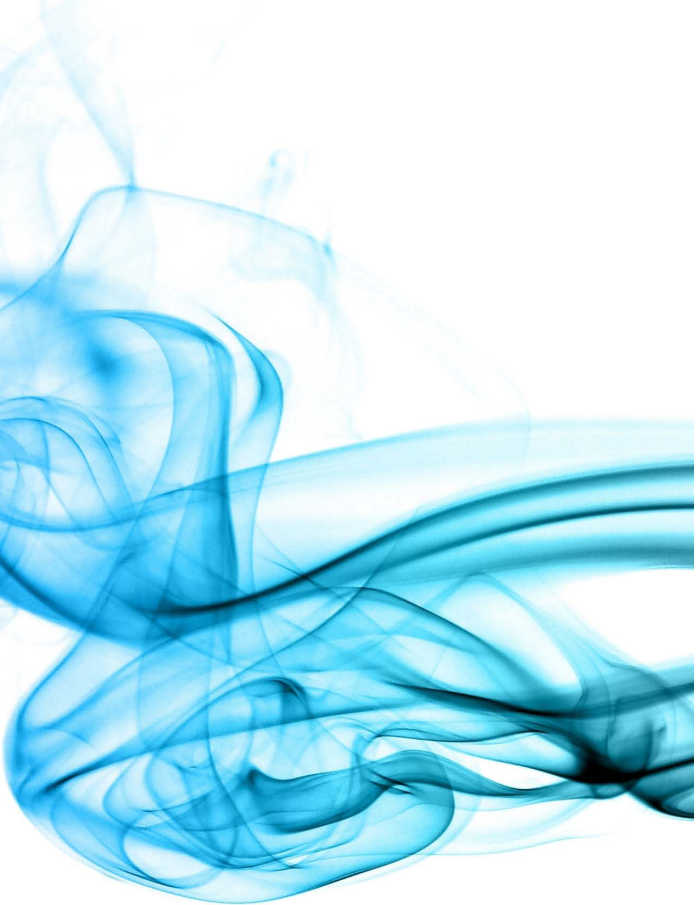
Jeti Tauro H3300 LED coniuga brillantemente la qualità dell'immagine, il basso consumo d'inchiostro e l'alta produttività. Questa macchina da stampa vi consentirà di produrre stampe vivide polimerizzate con un sistema LED UV, larghe fino a 3,3 m, con una produttività massima di 453 m²/h. La stampante ibrida Jeti Tauro H3300 LED vi consente di stampare su pannelli da caricare e scaricare in modalità automatica, semiautomatica o manuale, oppure su supporti flessibili in bobina.

Polimerizzazione LED UV al 100%

Jeti Tauro H3300 LED si affida totalmente alla polimerizzazione LED UV, estremamente rapida, per offrirvi una serie di vantaggi sul piano economico, ecologico e di aumento delle vendite:

- I LED sono freddi al tatto e generano una quantità minima di calore, motivo per il quale si prestano a una gamma più vasta di applicazioni di stampa. Consentono di stampare su substrati sensibili al calore, come sottili fogli autoadesivi o materiali in PVC. Inoltre, la generazione di calore limitata garantisce un'ottima stabilità delle calibrazioni.
- Le lampade LED possono essere accese e spente istantaneamente, senza alcuna degradazione d'intensità. Ciò significa che non ci sono tempi di attesa per il riscaldamento delle lampade o ritardi dovuti al movimento degli otturatori. Il risultato? Operazioni più rapide e produttività superiore.
- I LED durano per almeno 10.000 ore. L'emissione di raggi UV rimane costante per tutto questo periodo, pertanto la polimerizzazione dell'inchiostro sarà uniforme, come pure la qualità dell'immagine.
- Le lampade LED hanno un ridotto consumo di energia, il che consente un considerevole risparmio energetico e una maggiore redditività del capitale investito nel lungo periodo.
- Dal momento che le lampade UV-LED non contengono mercurio, non è necessario preoccuparsi di uno smaltimento specifico o di eventuali costi correlati. Inoltre, le lampade LED non producono ozono da espellere mediante impianti di ventilazione dedicati.





Qualità e produttività riconosciute nel settore

La scelta tra ottima qualità della stampa e la massima produttività appartiene ormai al passato. Grazie a Jeti Tauro H3300 LED potrete stampare immagini in alta qualità a una velocità massima di 453 m²/h. Preparatevi a ottenere solo stampe uniformi, vivide e dettagliate grazie agli inchiostri UV ad alta pigmentazione e asciugatura rapida di nostra produzione. Questa stampante inkjet UV ibrida è un cavallo vincente: non sbaglia un colpo.

Solidità e robustezza

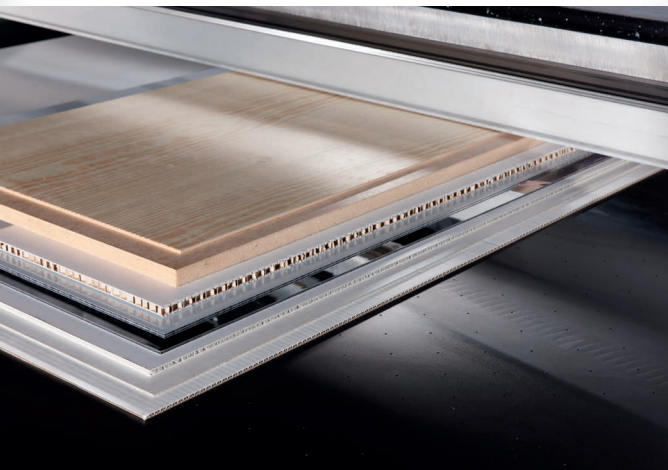
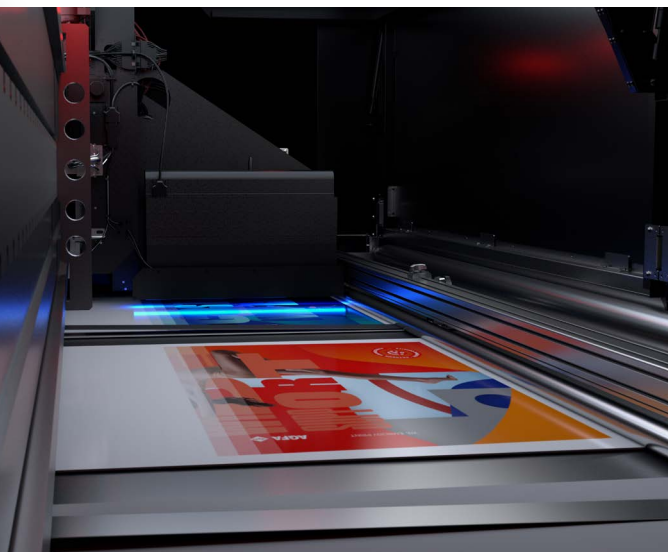
La Jeti Tauro H3300 LED è una stampante ibrida robusta e resistente, costruita in maniera tale da poter affrontare facilmente carichi di lavoro estremi, cambi frequenti di modalità operativa e stampa 24 ore su 24, 7 giorni su 7. Adatta a una vasta gamma di substrati rigidi e flessibili (es. carta, stirene, cartone ondulato e polipropilene) larghi fino a 3,3 m, questa stampante ibrida rivoluzionaria offre un'infinità di opzioni per creare stampe di grande formato belle e accattivanti.

Rivoluzionate i vostri standard di produttività

Jeti Tauro H3300 LED è dotata di 60 testine di stampa inkjet Ricoh, di cui 48 per i colori e 12 dedicate alla stampa del bianco e/o del primer. Aggiungete a questo gli inchiostri polimerizzabili UV-LED firmati Agfa e l'approfondita conoscenza del processo di stampa che solo Agfa può vantare, ed otterrete la perfetta combinazione di produttività e qualità. Il fiore all'occhiello della serie di stampanti ibride include anche varie opzioni di automazione.

Stampe eccezionalmente vivide

Qualunque cosa vogliate creare, potete essere certi che Jeti Tauro H3300 LED produrrà sempre stampe vivide e dettagliate. Le testine di stampa da 7 picolitri garantiscono una risoluzione eccezionale di 635 x 1200 dpi in tutte le modalità di stampa, mentre gli algoritmi di risparmio dell'inchiostro UCR/GCR integrati in Asanti assicurano il consumo d'inchiostro più basso di sempre. Grazie alla stampa a sei colori, incluso il Light Black (CMYKLcLk), questa macchina offre un equilibrio dei grigi perfettamente neutrale all'interno dell'intera gamma tonale.



Ampia gamma di applicazioni

Essendo una stampante ibrida versatile, Jeti Tauro H3300 LED stampa su un'ampia gamma di supporti per creare banner, poster, segnaletica (es. informazioni sul traffico o industriali), pannelli espositivi, POP, pannelli retroilluminati o illuminati frontalmente, autoadesivi (etichette), ecc. Può anche essere usata per applicazioni specializzate quali quelle su legno e vetro, riproduzioni artistiche, decorazioni architettoniche e d'interni e molto altro ancora.

Tutte le opzioni di automazione automatica di Jeti Tauro H3300 LED

TECNOLOGIA DI STAMPA UV-LED

Le lampade UV-LED con raffreddamento ad aria, utilizzate per il processo di polimerizzazione dell'inchiostro, offrono notevoli vantaggi in termini di performance, redditività del capitale investito, manutenzione ed eco-sostenibilità. Oltre a vantare una notevole efficienza energetica, queste lampade consentono a Jeti Tauro di stampare su supporti sottili sensibili al calore.

STAMPA SU PANNELLI RIGIDI

Jeti Tauro H3300 LED può stampare senza interruzioni fino a 4 pannelli affiancati con una larghezza massima di alimentazione fino a 3,3 m

SISTEMA "PICK & PLACE"

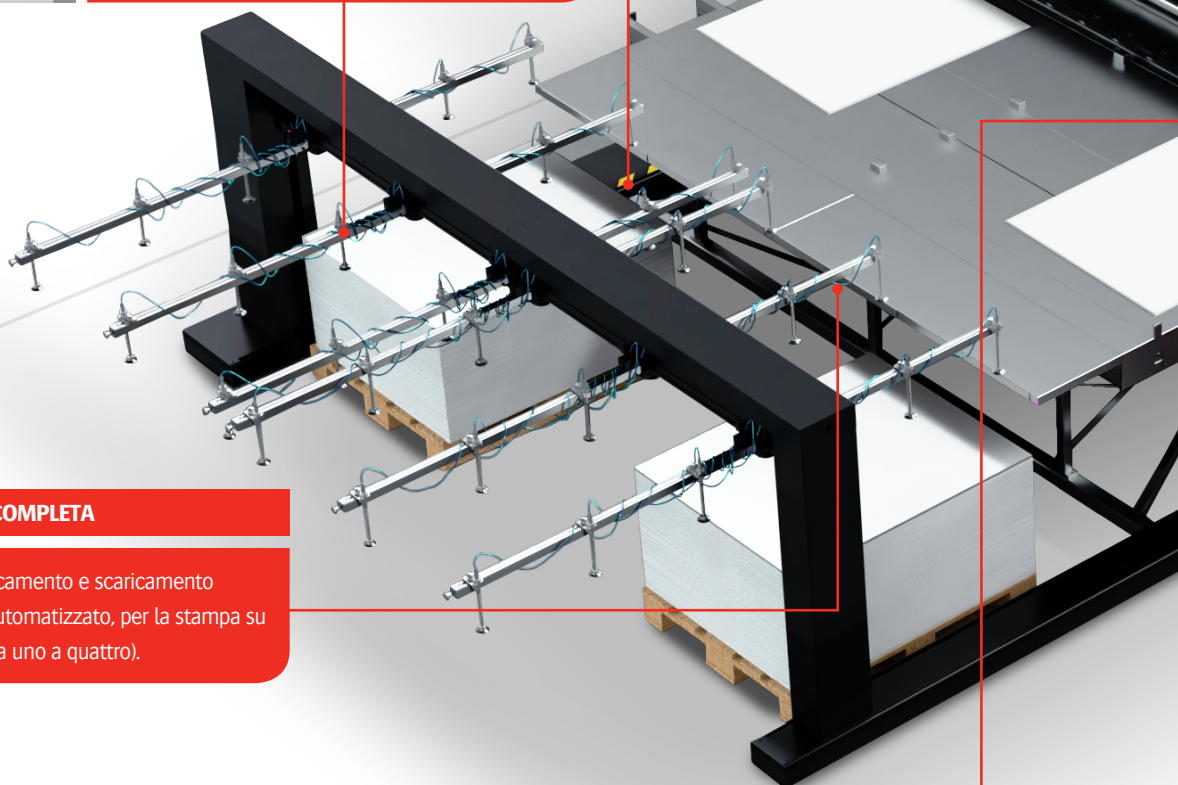
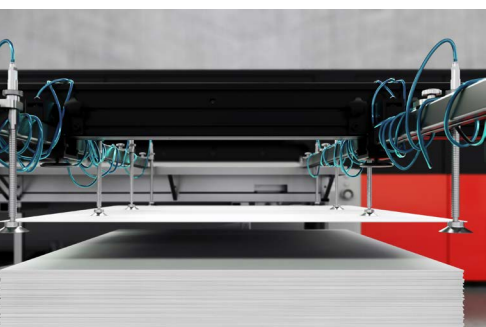
Il sistema "pick & place" preleva i pannelli o i fogli direttamente dal pallet. I supporti sono trasportati verso il tappeto aspirante, che assicura un trasporto stabile, preciso e uniforme dei supporti verso l'area di stampa.

AUTOMAZIONE COMPLETA

Un sistema di caricamento e scaricamento completamente automatizzato, per la stampa su pallet affiancati (da uno a quattro).

CONTROLLO DINAMICO DELL'ASPIRAZIONE

Grazie al sistema di aspirazione in due sezioni, il processo di stampa procede senza ostacoli e in maniera efficiente, che stiate stampando su un supporto rigido o in modalità roll-to-roll. L'estrema precisione nel posizionamento della goccia ed una movimentazione accurata del supporto di stampa sono garantite.

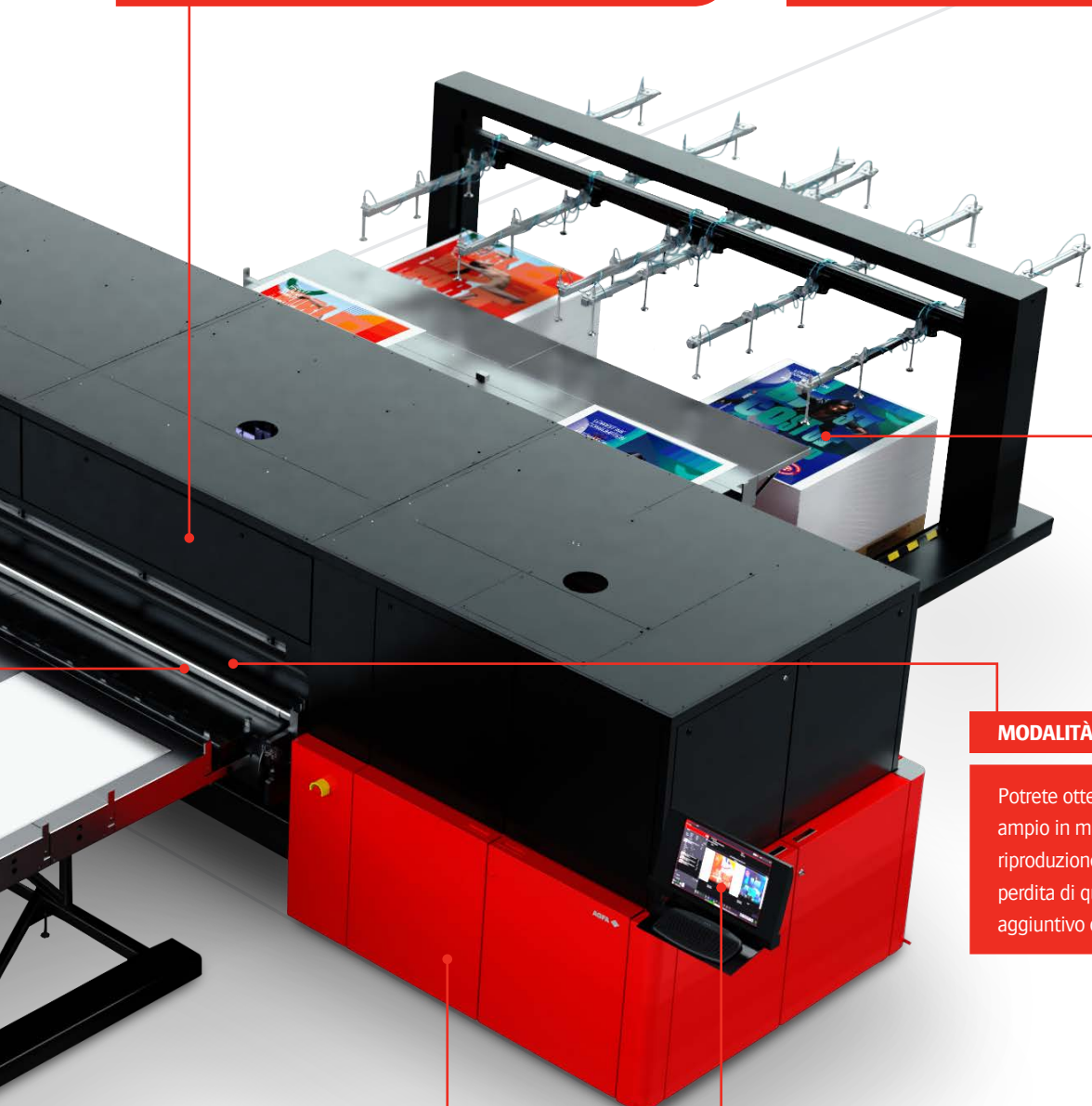


CARRELLO DI STAMPA DI ULTIMA GENERAZIONE

Il carrello di stampa è dotato di barre antistatiche e di sensori di sicurezza. È possibile accedervi agevolmente per eseguire gli interventi di manutenzione. Una solida trave di acciaio, con binari allineati, encoder, motori lineari e ammortizzatori idraulici consente movimenti precisi e un perfetto movimento del carrello.

QUALITÀ LEADER NEL SETTORE

Risultati di stampa straordinari in una configurazione a sei colori più il bianco o il primer. Le 60 testine di stampa e la dimensione della goccia di 7 pl permettono la produzione di immagini eccezionali, ricche di dettagli, e di testi nitidi, anche con caratteri leggibili fino a 4 punti, sia in positivo che in negativo. Utilizzate gli inchiostri Agfa per ottenere stampe estremamente vivide con il più basso consumo di inchiostro sul mercato.



MODALITÀ LUCIDA E SATINATA

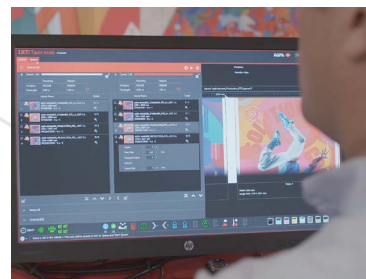
Potrete ottenere un gamut colore ancora più ampio in modalità lucida o satinata, per una riproduzione migliore delle tinte piatte senza perdita di qualità dell'immagine e senza utilizzo aggiuntivo di inchiostro.

SISTEMA DI ALIMENTAZIONE DELL'INCHIOSTRO ORDINATO ED ERGONOMICO

I serbatoi da 8 litri per colore consentono di stampare a lungo senza interruzioni. Il sistema di riconoscimento automatico (RFID) assicura la corretta alimentazione di inchiostro al carrello di stampa.

DESIGN AVANZATO DELL'INTERFACCIA GRAFICA UTENTE

Un'interfaccia grafica dell'utente estremamente intuitiva fornisce tutti i dettagli sullo stato della stampante, sui livelli d'inchiostro, sulle impostazioni e sugli interventi di manutenzione da effettuare. Un elenco mostra i lavori pronti per la stampa, in coda o già completati.



Caratteristiche di Jeti Tauro H3300 LED roll-to-roll

SISTEMA DOTATO DI RULLO DI BILANCIAMENTO

Il rullo tensionatore sul lato di alimentazione della macchina regola la velocità di srotolamento dei supporti e mantiene costantemente tensionato il materiale di stampa durante la produzione evitando pieghe e grinze.

CARRELLO DI STAMPA DI ULTIMA GENERAZIONE

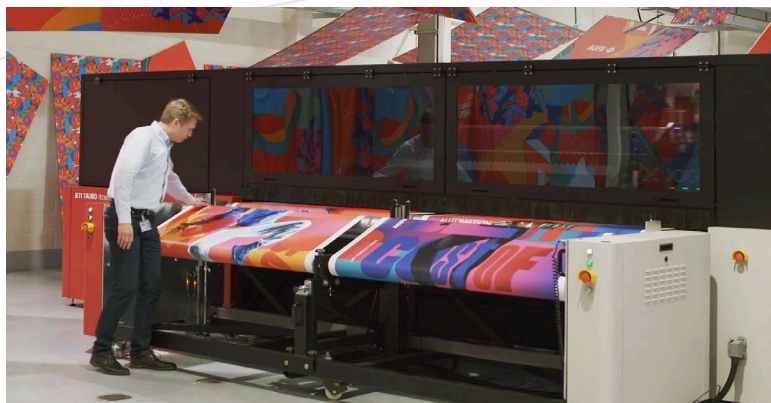
Il carrello di stampa è dotato di barre antistatiche e di sensori di sicurezza. È possibile accedere agevolmente per eseguire gli interventi di manutenzione. Una solida trave di acciaio, con binari allineati, encoder, motori lineari e ammortizzatori idraulici consente movimenti precisi e un perfetto movimento del carrello.

CONTROLLO DINAMICO DELL'ASPIRAZIONE

Grazie al sistema di aspirazione in due sezioni, il processo di stampa procede senza ostacoli e in maniera efficiente, che stiate stampando su un supporto rigido o in modalità roll-to-roll. L'estrema precisione nel posizionamento della goccia ed una movimentazione accurata del supporto di stampa sono garantite.

CAMBIO DI MODALITÀ IN TUTTA SEMPLICITÀ

Il passaggio dalla stampa su rotolo singolo alla stampa su doppio rotolo e viceversa è un'operazione semplice e veloce, come lo è anche staccare il sistema roll-to-roll per passare alla stampa su supporti rigidi.



SISTEMA DI ALIMENTAZIONE DELL'INCHIOSTRO ORDINATO ED ERGONOMICO

I serbatoi da 8 litri per colore consentono di stampare a lungo senza interruzioni. Il sistema di riconoscimento automatico (RFID) assicura la corretta alimentazione di inchiostro al carrello di stampa.





QUALITÀ LEADER NEL SETTORE

Risultati di stampa straordinari in una configurazione a sei colori più il bianco o il primer. Le 60 testine di stampa e la dimensione della goccia di 7 pl permettono la produzione di immagini eccezionali, ricche di dettagli, e di testi nitidi, anche con caratteri leggibili fino a 4 punti, sia in positivo che in negativo. Utilizzate gli inchiostri Agfa per ottenere stampe estremamente vivide con il più basso consumo di inchiostro sul mercato.

TECNOLOGIA DI STAMPA UV-LED

Le lampade UV-LED con raffreddamento ad aria, utilizzate per il processo di polimerizzazione dell'inchiostro, offrono notevoli vantaggi in termini di performance, redditività del capitale investito, manutenzione ed eco-sostenibilità. Oltre a vantare una notevole efficienza energetica, queste lampade consentono a Jeti Tauro di stampare su supporti sottili sensibili al calore.

MODALITÀ LUCIDA E SATINATA

Potrete ottenere un gamut colore ancora più ampio in modalità lucida o satinata, per una riproduzione migliore delle tinte piatte senza perdita di qualità dell'immagine e senza utilizzo aggiuntivo di inchiostro.

DESIGN AVANZATO DELL'INTERFACCIA GRAFICA DELL'UTENTE

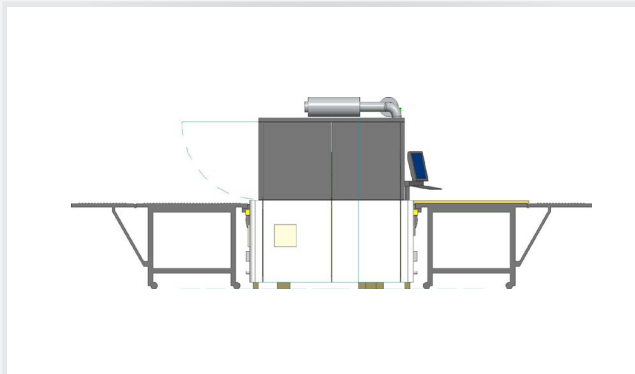
Un'interfaccia grafica dell'utente estremamente intuitiva fornisce tutti i dettagli sullo stato della stampante, sui livelli d'inchiostro, sulle impostazioni e sugli interventi di manutenzione da effettuare. Un elenco mostra i lavori pronti per la stampa, in coda o già completati.

FUNZIONAMENTO NON PRESIDATO

Jeti Tauro H3300 LED è l'ideale per lavori roll-to-roll ad alta tiratura (master roll) senza intervento dell'operatore. È possibile caricare rotoli singoli larghi fino a 3,2 m oppure rotoli larghi fino a 1,6 m in modalità doppia. Sia in modalità singola che in modalità doppia, i rotoli caricati possono avere un diametro massimo di 600 mm e pesare fino a 800 kg.

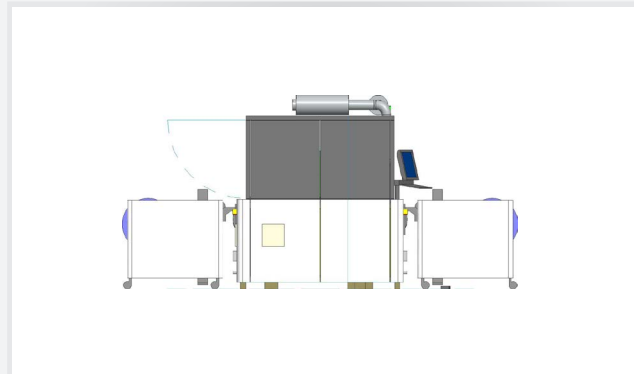
Automazione per la massima comodità ed efficienza

Quattro configurazioni di automazione



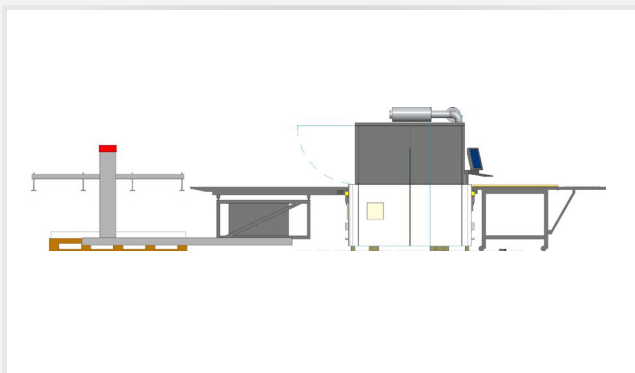
1. Caricamento e scaricamento manuale

In modalità manuale, i piani di ingresso e uscita dei supporti di Jeti Tauro H3300 LED consentono l'alimentazione a pannelli singoli o multipli. Jeti Tauro H3300 LED include una soluzione di stampa continua che favorisce la produttività nella stampa su supporti rigidi riducendo al minimo lo spazio tra due pannelli consecutivi. Jeti Tauro H3300 LED può essere configurata facilmente anche in modalità roll-to-roll per Master Roll.



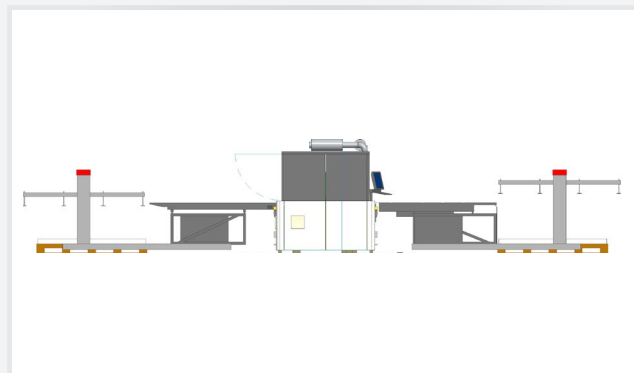
2. Roll-to-roll per Master Roll

La modalità roll-to-roll consente di stampare su rotolo singolo o doppio con diametro massimo di 600 mm e peso fino a 800 kg. La larghezza massima del supporto stampabile è di 3,3 m; pertanto, se si stampa in modalità doppio rotolo, ciascun rotolo può avere una larghezza massima di 1,6 m e pesare un massimo di 800 kg.



3. Modalità semi-automatica

Nella modalità semi-automatica, il caricamento del supporto è manuale, mentre lo scaricamento è automatizzato. Si utilizzano un piano di alimentazione manuale e un'unità di scarico automatizzata per l'uscita del supporto. Questa configurazione può essere utilizzata nella modalità roll-to-roll.



4. Automazione completa

In modalità completamente automatica, il sistema "pick & place" preleva i pannelli o i fogli direttamente dal pallet e li posiziona sul piano di registrazione dei supporti, dove i pannelli o i fogli sono allineati e poi caricati in Jeti Tauro H3300 LED. Dopo la stampa, il sistema "pick & place" dell'unità di scarico preleva i pannelli o i fogli dal trasportatore e li posiziona direttamente sul pallet.

Per tirature di grandi dimensioni o tirature con lotti a più supporti, il sistema di caricamento e scaricamento automatico della Jeti Tauro H3300 LED aumenta la produttività. La macchina può gestire automaticamente fino a quattro supporti affiancati, riducendo i tempi di inattività e aumentando l'efficienza della produzione. Mentre uno dei lavori è in stampa, il successivo viene preparato.

Software dedicato per il flusso di lavoro Sign&Display

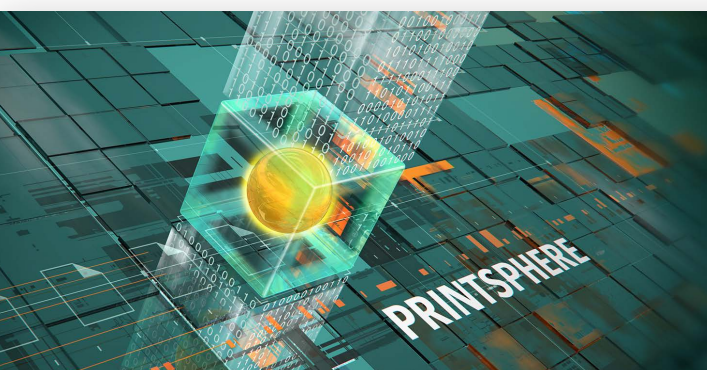
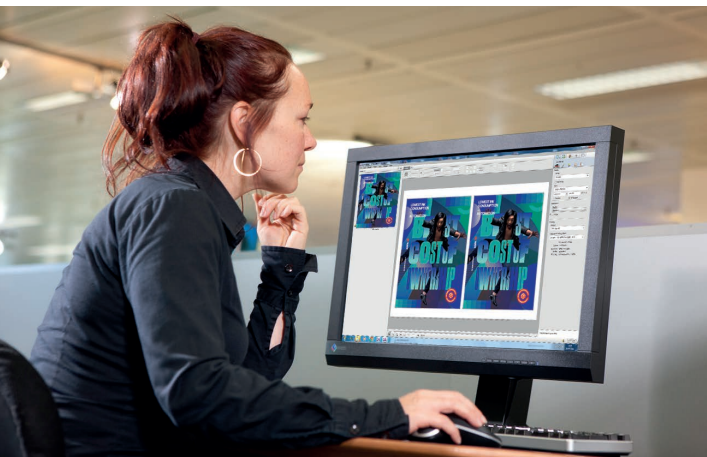


Semplificare e automatizzare

Jeti Tauro H3300 LED è basata sul software Asanti di Agfa Graphics, dedicato alla gestione del flusso di lavoro di grande formato, che controlla l'intero processo di stampa, dalla pre stampa alla produzione alla finitura. Pertanto, questa stampante semplifica, ottimizza e automatizza quanti più passaggi possibile, offrendo una soluzione ad alte prestazioni per una maggiore produttività.

Inoltre, gli algoritmi intelligenti di Asanti contribuiscono a ottimizzare il consumo di inchiostro e, di conseguenza, riducono i costi e l'impronta ecologica. L'integrazione completa di Asanti per la gestione dei file, la gestione del colore e la verifica preliminare assicurano che i lavori siano omogenei, privi di errori e pronti per essere inviati ai dispositivi di output di grande formato appropriati.

Tra le altre possibilità offerte da Asanti, vanno menzionate anche la creazione di modalità di produzione personalizzate e l'inserimento dei parametri dei lavori, per un maggiore controllo sulla stampa. Il software è integrato da Asanti StoreFront, soluzione web-to-print che consente di creare e gestire negozi online ed elaborare automaticamente gli ordini di stampa.



Condividere i file è semplice

Oltre a essere integrata in Asanti, la stampante avanzata Jeti Tauro H3300 LED si integra perfettamente anche con PrintSphere, il servizio cloud di Agfa Graphics progettato per automatizzare la produzione, semplificare la condivisione dei file ed archiviare i dati in tutta sicurezza. Questo servizio cloud integrabile, offre ai fornitori di servizi di stampa un metodo standardizzato per automatizzare i flussi di lavoro e semplificare lo scambio di dati con clienti, colleghi, freelancer, altri reparti e altre soluzioni Agfa.

L'abbinamento perfetto: gli inchiostri prodotti da Agfa



Inchiostri LED polimerizzabili ai raggi UV di Agfa: sempre impeccabili

Formulati appositamente per la stampa di supporti rigidi o flessibili, gli inchiostri UV-LED di Agfa Graphics ampliano ulteriormente lo spettro delle possibili applicazioni. Qualunque sia il supporto o la destinazione d'uso (per interno o esterno), precisione ed adesione eccellente sono assicurate.

Colori vividi, risultati eccezionali

Gli inchiostri UV di Agfa vantano un ampio gamut colore e un'elevata vivacità, per stampe vivide ma naturali che faranno colpo sui vostri clienti, esistenti e potenziali, e saranno per loro una continua fonte d'ispirazione. Gli inchiostri Agfa sono polimerizzati istantaneamente dalle lampade LED, per risultati di alta qualità lotto dopo lotto. Inoltre, le stampe conserveranno colori brillanti e vivaci nel tempo, anche se soggette a condizioni atmosferiche avverse.

Il più basso consumo d'inchiostro del mercato

Grazie alla tecnologia "Thin Ink Layer" brevettata di Agfa Graphics, che coniuga elevata pigmentazione e dispersione ottimale degli inchiostri Agfa con i vantaggi degli algoritmi di Asanti, il consumo di inchiostro per metro quadrato è il più basso del mercato. Tuttavia, l'uso di questa tecnologia di dispersione dei pigmenti per risparmiare inchiostro non implica alcun compromesso sulla performance o sulla qualità delle stampe prodotte da Jeti Tauro H3300 LED. È vero il contrario: questa tecnologia produce stampe accattivanti, previene l'ostruzione degli ugelli, garantisce un getto stabile e contribuisce anche al risparmio dei costi.





Gestione avanzata dell'inchiostro bianco

Jeti Tauro H3300 LED supporta la stampa del bianco in più modalità su supporti sia rigidi che in bobina, garantendo anche in questo caso un'elevata produttività. Grazie alla sua funzionalità di miscelatura, la macchina tiene sempre in movimento l'inchiostro bianco. Il ricircolo costante dell'inchiostro lungo le rispettive linee, fino alle testine di stampa a temperatura controllata, consente di limitare il rischio di ostruzione.

Opzione primer per una tensione superficiale migliore

Nella stampa inkjet, i substrati difficili possono rappresentare delle sfide in termini di aderenza e durabilità. È qui che l'opzione primer di Jeti Tauro H3300 LED entra in azione. Un primer depositato rapidamente assicura un'adesione eccellente sui supporti non assorbenti più difficili, come l'acrilico. Il primer può essere applicato come "riempimento" (sull'intera area) o come "maschera" (solo sulle aree stampate). La formulazione del primer UV è ottimizzata per le testine di stampa Ricoh. Inoltre, essendo applicato in percentuali a bassa copertura, il primer influenza in misura minima il costo per metro quadro del prodotto finito.



Set di inchiostri dedicati

Jeti Tauro H3300 LED copre un ampio spettro di applicazioni e stampa su una vasta gamma di supporti rigidi e flessibili. La stampante viene fornita insieme a due nuovi inchiostri LED dedicati:

- L'inchiostro **Anuvia 1551**, dedicato alle applicazioni generali, offre prestazioni eccellenti specialmente su supporti in polipropilene, PVC e stirene per applicazioni da interno e da esterno. È inoltre la scelta migliore per le applicazioni in cui la flessibilità è fondamentale.
- L'inchiostro **Anuvia 1250** ottimizza il gamut colore e la qualità dell'immagine sui supporti assorbenti, quali carta e cartone.

Entrambi gli inchiostri offrono una finitura eccellente, sono molto resistenti alla scalfittura e non causano la formazione di piccole crepe al momento del taglio. Agfa Graphics sviluppa tutti i propri inchiostri tenendo conto delle caratteristiche delle proprie stampanti e delle applicazioni cui sono dedicati. Gli inchiostri Agfa hanno già vinto numerosi premi.



Scegliete di raggiungere nuovi livelli di qualità e produttività con tutte le vostre applicazioni di stampa inkjet di insegnistica e cartellonistica. Superate gli standard attuali realizzando stampe estremamente vivide in un batter d'occhio. Scoprite come Agfa Graphics può offrirvi la perfetta combinazione di qualità dell'immagine eccellente e produttività superiore. Risultati di qualità eccezionale a velocità mai viste prima: un sogno che adesso è una realtà.

Benvenuti in questa nuova era di produttività qualità estreme inaugurata dalle soluzioni di stampa inkjet di Agfa Graphics!

| MODELLI | |
|---|--|
| Tre configurazioni, in base alle applicazioni dell'utente | Jeti Tauro H3300 LED 6C – 6 colori (48 testine) Jeti Tauro H3300 LED 6C W12 – 6 colori più bianco (60 testine) Jeti Tauro H3300 LED 6C W8P4 – 6 colori, più bianco e primer (60 testine) |
| SPECIFICHE DEI MATERIALI DI STAMPA RIGIDI | |
| Larghezza massima | Stampante stand alone: 3,34 m (131,49" = 10,95 ft) - Loader: 3,30 m (130" = 10,8 ft) - Unloader: 3,30 m (130" = 10,8 ft) |
| Lunghezza massima | Stampante stand alone : 4 m (157,48" = 13,12 ft) - Loader: foglio: 2,1 m / pannello: 2,44 m - Unloader: foglio e pannello: 2,44 m |
| Dimensione minima | Stampante stand alone : A2: 0,420 m x 0,594 m Loader: A1: 0,594 m x 0,841 m (in verticale) Unloader: A1: 0,594 m x 0,841 m (in verticale) |
| Dimensione massima | Stampante stand alone: 3,34 m x 4,0 m Loader: 3,3 m x 2,1 m per fogli flessibili / 3,3 m x 2,44 m per pannelli Unloader: 3,3 m x 2,44 m |
| Spessore | Stampante stand alone : min. 0,2 mm (8 mil) - max. 5 cm (1,97") a seconda del supporto Loader: min. 0,2 mm (8 mil) - max. 2 cm (0,8") a seconda del supporto Unloader: min. 0,2 mm (8 mil) - max. 2 cm (0,8") a seconda del supporto |
| Peso | Stampante stand alone : 10 kg/m ² (distribuiti uniformemente) – Fogli: da 200 g/m ² Loader: 10 kg/m ² con max 25 kg per foglio/pannello– Fogli: da 200 g/m ² Unloader: 10 kg/m ² con max 25 kg per foglio/pannello– Fogli: da 200 g/m ² |
| Stampa al vivo | Possibile, con carta o nastro di protezione sul sistema di trasporto |
| SPECIFICHE DEI MATERIALI E DELLA STAMPA ROLL-TO-ROLL PER ROTOLI JUMBO | |
| Larghezza massima | Rotolo singolo: 3,2 m (126" = 10,5 ft) - Rotolo doppio: 1,6 m (63" = 5,25 ft) |
| Larghezza minima | Rotolo singolo: 609,6 mm (24" = 2 ft) - Rotolo doppio: 609,6 mm (24" = 2 ft) |
| Lunghezza massima | Lunghezza totale del rotolo (dipende dallo spessore, dal peso e dal diametro totale del rotolo) |
| Spessore | Max: 2 mm (0,08") (80 mil) - Min: 0,2 mm (0,008") (8 mil) per il rotolo singolo e doppio |
| Peso massimo | Rotolo jumbo singolo: fino a 800 kg (1763,7 lb) a larghezza intera, montato al centro dell'assale Rotolo jumbo doppio: fino a 800 kg (1763,7 lb) per rotolo a larghezza intera, montato al centro dell'assale |
| Diametro esterno massimo del rotolo | 600 mm (23,6") per il rotolo singolo e doppio |
| Montaggio del rotolo | Assali pneumatici per 76,2 mm - 3" (standard) - per il rotolo singolo e doppio |
| Supporti flessibili per la stampa al vivo | Possibile, con carta o nastro di protezione sul sistema di trasporto |
| PRODUTTIVITÀ | |
| | Fino a 453 m ² /h (4676 ft ² /h) (Per l'automazione, varia in base alle dimensioni e al numero di pannelli) |
| SUPPORTI | |
| Tipi di supporti | Supporti rigidi e flessibili (contattare il proprio rappresentante Agfa Graphics locale per un elenco dettagliato) |
| TESTINE DI STAMPA E INCHIOSTRI | |
| Testine di stampa | Ricoh MH5420 piezoelettriche |
| Inchiostro | CMYKlck + bianco e primer |
| QUALITÀ DEL TESTO E DELLE IMMAGINI | |
| Qualità dell'immagine | Risoluzione fino a 635 x 1200 dpi |
| Qualità del testo | 4 punti |
| DIMENSIONI E PESO DEL MOTORE | |
| Dimensioni della stampante (A x P x L) | Nell'imballo: 2,45 m x 2,26 m x 8,45 m (96,45" x 89" x 332,7") (8 ft x 7,4 ft x 27,7 ft) Senza imballo: 2,3 m x 2,1 m x 8,2 m (90,5" x 82,7" x 322,8") (7,5 ft x 6,9 ft x 26,9 ft) |
| Peso della stampante (Unità consegnata nell'imballo) | Nell'imballo: 10.000 kg (22.046 lb) - Senza imballo: 7.500 kg (16.535 lb) |
| Dimensioni Loader/UnloaderUnloader (A x P x L) (Ogni unità è consegnata in un imballo separato) | Loader e Unloader: nell'imballo 2,06 m x 2,3 m x 4,62 m (81,1" x 90,5" x 182") (6,8 ft x 7,5 ft x 15,2 ft) Loader: senza imballo: 1,65 m x 4,22 m x 4,24 m (65" x 166,2" x 162,9") (5,4 ft x 13,8 ft x 13,9 ft) Unloader: senza imballo: 1,65 m x 4,22 m x 4,04 m (65" x 166,2" x 159") (5,4 ft x 13,8 ft x 13,3 ft) |
| Peso Loader/Unloader (Ogni unità è consegnata in un imballo separato) | Nell'imballo: 2100 kg (4630 lb) - Senza gabbia da imballaggio: 1800 kg (3968 lb) |
| Dimensioni roll-to-roll per rotoli jumbo (A x P x L) per unità (Consegnata in due imballi) | Nell'imballo: 1,48 m x 1,47 m x 4,28 m (58,3" x 58" x 168,5") (4,8 ft x 4,8 ft x 14 ft) Senza imballo: 1,2 m x 1,3 m x 4,1 m (47,2" x 51,2" x 161,4") (3,9 ft x 4,3 ft x 13,45 ft) |
| Peso roll-to-roll per rotoli jumbo | Peso per gabbia da imballaggio: 1090 kg (2403 lb) - Peso per unità: 700 kg (1543,2 lb) |
| CONDIZIONI AMBIENTALI | |
| Temperatura | Tra 16 e 25 °C (61-77 °F) |
| Umidità relativa | Tra il 40 e il 60% |
| ELETTICITÀ E ARIA COMPRESSA | |
| Elettricità - Motore di base | 400-480 VCA, trifase + messa a terra, 50/60 Hz - Tensione max: 52 A (per 400 V) / 43 A (per 480 V) |
| Elettricità - Loader | Monofase + messa a terra, 230 V 50/60 Hz - Tensione max: 8 A |
| Elettricità - Unloader | Monofase + messa a terra, 230 V 50/60 Hz - Tensione max: 5 A |
| Elettricità - Roll-to-roll per rotoli jumbo | 400-480 VCA, trifase + messa a terra (senza cavo neutro), 50/60 Hz - Tensione max: 1,5 A (per 400 V) / 1,2 A (per 480 V) |
| Aria compressa - motore di base | Min. 6 bar (87 PSI) - Consumo d'aria: 5,86 cf (166 L/m) (43,85 US gal/min) |
| Aria compressa - RTR per rotoli jumbo | Min. 6 bar (87 PSI). Nessun collegamento dedicato. Le unità roll-to-roll (frontale e posteriore) sono collegate direttamente al motore di base. |
| Aria compressa - Loader | Min. 6 bar (87 PSI) - Consumo d'aria 17,66 cfm (500 L/m o 132,08 US gal/min) |
| Aria compressa - Unloader | Min. 6 bar (87 PSI) - Consumo d'aria 10,59 cfm (300 L/m o 79,25 US gal/min) |
| INTEGRAZIONE DEL SISTEMA CON RIP / SOFTWARE DEDICATO ALLA GESTIONE DEL FLUSSO DI LAVORO | |
| | Asanti, StoreFront, PrintSphere, RIP di terze parti |

www.agfagraphics.com

© Copyright 2018 Agfa NV, 2640 Mortsel, Belgio. Tutti i diritti riservati.
AGFA e il rombo Agfa sono marchi di Agfa-Gevaert NV, Belgio o delle sue affiliate. Jeti, Anuvia, Asanti e PrintSphere sono marchi di Agfa NV, Belgio o delle sue affiliate. Tutti gli altri marchi e nomi di prodotti possono essere marchi depositati di servizi o marchi registrati dei rispettivi proprietari. Tutte le informazioni contenute in questo documento sono concepite esclusivamente a fini di guida e le specifiche dipendono dai supporti.
IT 201809